

平成30年 長期優良住宅化リフォーム推進事業 通年申請で

国の補助金活用で
お得に
リフォーム!

100万円の補助金が
もらえます!

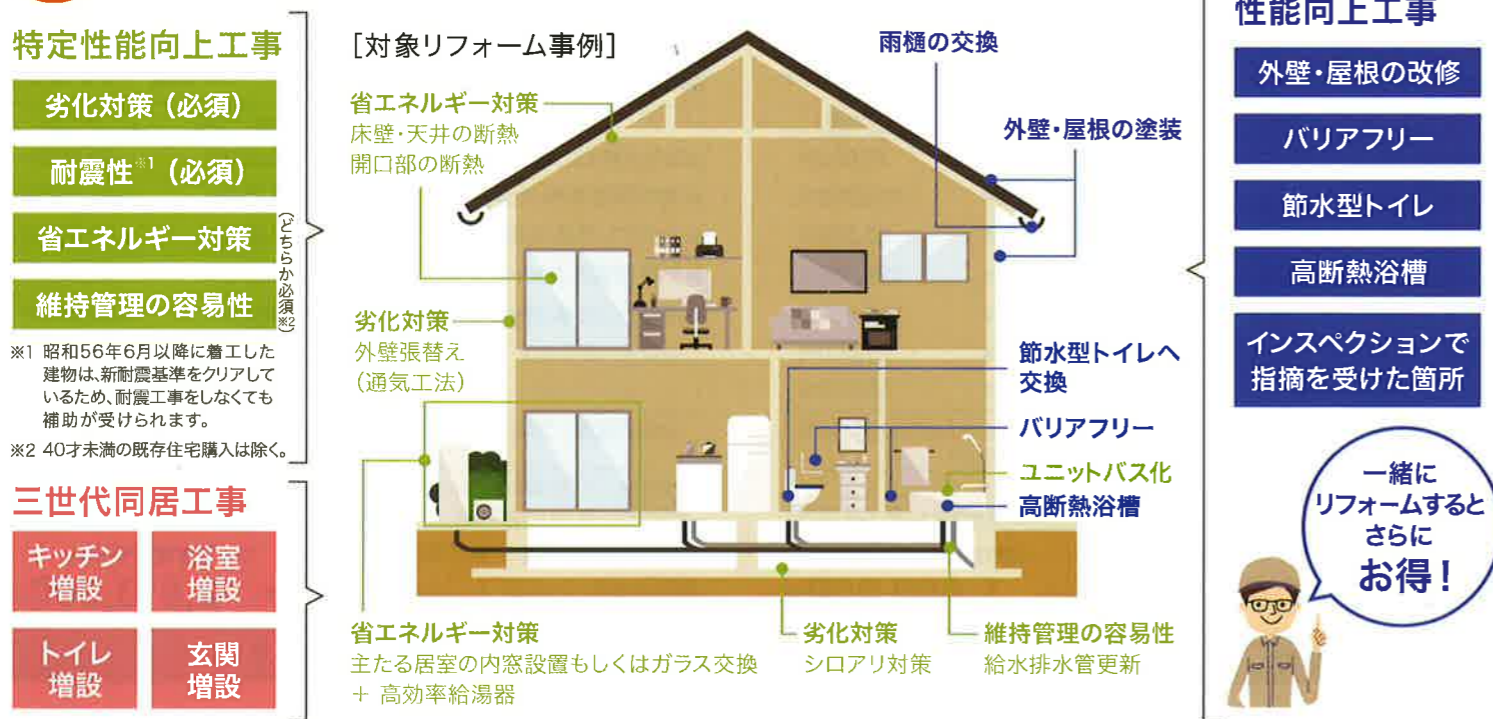
今なら誰でも申請できます。(2018年12月21日まで/予定)

長期優良住宅化
リフォーム推進事業とは? 質の高い中古住宅や子育てしやすい環境づくりのため既存住宅の長寿命化や
三世帯同居へのリフォームに対する費用を国が支援する制度です。

補助を受けるために必要な3つのSTEP

STEP 1 リフォーム前に住まいの劣化状況を診断(インスペクション)
住まいの不具合確認や基準を満たすためにどこをリフォームしたら良いかチェックします。

STEP 2 国の基準を満たすリフォーム工事



STEP 3 リフォーム後は良質な住まいを維持
点検箇所とサイクル、住まいをどうやって維持する
のか、維持保全計画を提出します。
対象リフォームにかかった工事費用
(最大100万円まで、三世帯同居ならさらに+50万円)の
補助金がもらえます!

家の築年数に伴うメンテナンス費用に補助金を活用しませんか?
リフォーム事例を裏面でご紹介します。

補助金を活用して住まいを長寿命化するリフォームしませんか?
こんなリフォームをお考えの方におすすめです

浴室をリフォームしたい

ユニットバス(劣化対策)や高断熱浴槽であたたかさ長続き。

ユニットバス	システムバスルーム アライズ	高断熱浴槽	サーモバスS
--------	-------------------	-------	--------

※在来浴室をユニットバスへ変更する工事が対象

トイレをリフォームしたい

お掃除しやすい超節水トイレ。
毎日使うだけで、2日でお風呂約1杯以上の節水に。

節水トイレ
アメーチュZ シャワートイレ

その他の性能向上工事

内窓を取り付けたい

今ある窓に簡単後付け。高い断熱効果であつという間に省エネ・快適に!

防音・断熱内窓 インプラス

今ある窓につけるだけ
今お使いの窓に
カンタン後付け"インプラス"

マンションリフォームにもおすすめ

選択項目

高効率給湯器への取り替え

エネルギーの消費効率に優れた高効率の給湯器ならランニングコストが削減できます。

特定性能向上工事(省エネ)

選択項目

例えば 築25年のお住まいの場合

バスルーム&節水トイレで快適! 水まわりすっきりリフォーム

	補助対象の工事費	補助金額 (補助対象工事費の1/3)
●断熱内窓インプラス(Low-Eガラス)×3箇所	239,400円	79,800円
●高効率給湯器(エコキュート)	390,000円	130,000円
●シロアリ予防工事(60㎡ 土壌・木部)	270,000円	90,000円
●外壁張替え/通気工法(120㎡)	1,584,000円	528,000円
●ユニットバス工事(劣化・高断熱浴槽)	420,000円	140,000円
●超節水トイレ アメーチュZ	87,000円	29,000円
インスペクション	150,000円	50,000円
A 契約金額 500万円	合計 約3,140,000円	B 約1,046,000円

※見積金額とは異なります

補助金額算出方法
1. A 契約金額 × 0.60 × 1/3 = C 1,000,000円
2. BとCを比較して金額の少ない方の補助金額を適用(上限100万円)

500万円のリフォーム工事で 補助金 約1,000,000円 ▶▶▶ **つまり実質負担額は 4,000,000円**

例えば 築15年のお住まいの場合

断熱内窓 + エコキュート ずっと快適&省エネな住まいに

	補助対象の工事費	補助金額 (補助対象工事費の1/3)
●断熱内窓インプラス(Low-Eガラス)×3箇所	239,400円	79,800円
●高効率給湯器(エコキュート)	390,000円	130,000円
●シロアリ予防工事(60㎡)	270,000円	90,000円
●外壁塗替え(120㎡)	324,000円	108,000円
●キッチン工事(附带工事を含む)	690,000円	230,000円
インスペクション	150,000円	50,000円
A 契約金額 350万円	合計 約2,063,000円	B 約687,800円

※見積金額とは異なります

補助金額算出方法
1. A 契約金額 × 0.75 × 1/3 = C 875,000円
2. BとCを比較して金額の少ない方の補助金額を適用(上限100万円)

350万円のリフォーム工事で 補助金 約687,000円 ▶▶▶ **つまり実質負担額は 2,813,000円**

補助金を上手に活用すればお得にリフォームして快適な住まいに!

お気軽にご相談ください